

低価格でも安心！

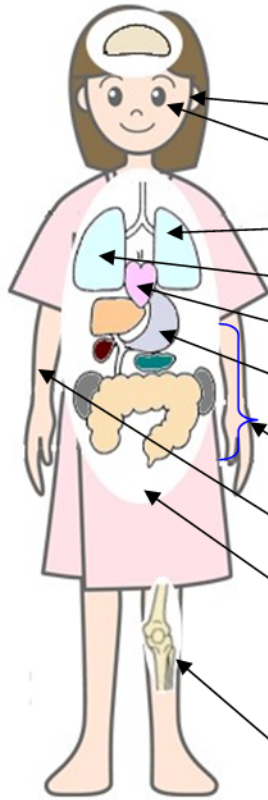
日帰り 人間ドッグ



健康は気になるけど時間がなくて人間ドッグはどうも・・・という方にも成人病対策の健康総合チェックに適しています。

京浜病院の人間ドッグは、午前中の約2時間で全てが行えます。受付は、8:45～10:30まで検査を受けられる方に合わせて行っております。

総合検診コース



聴力検査	難聴等
視力検査	近視・遠視等
肺機能検査	肺の病気・喘息等
胸部 X線検査	肺がん・肺炎・肺結核等
心電図検査	狭心症・心筋梗塞・心肥大・不整脈等
胃部 X線検査	食道炎・食道癌・胃炎・胃癌・胃潰瘍・十二指腸潰瘍等
腹部 CT検査	脂肪肝・肝硬変・肝癌・胆のう癌・胆石症・肺炎・腎臓癌・腎臓結石等 メタボリック(内蔵脂肪の測定評価)
採血	貧血・肝機能・動脈硬化・糖尿病・腎臓病・B,C肝炎等
採尿・便潜血検査	胃炎・糖尿病・胃腸の潰瘍等からの出血
身長・体重測定	標準体重・肥満等
血圧測定	高血圧等
骨密度検査	骨の強さ・アンチエイジング度等

お問い合わせ、受診申し込み
03-3741-6721

総合検診コース ¥30,000 (消費税を含む)

オプションの検査

頭部CT検査	¥5,000	脳梗塞・脳出血・脳腫瘍・水頭症・脳萎縮等
胸部CT検査	¥5,000	肺腫瘍・結核・胸膜炎・間質性肺炎・肺気腫・気管支拡張症等 (LAA測定による肺気腫の評価)
頸椎CT検査	¥5,000	頸椎ヘルニア・後縦靭帯石灰化・変形性頸椎症等による肩こり
腰椎CT検査	¥5,000	腰椎ヘルニア・変形性腰椎症等による腰の痛み
血小板凝集能測定	¥5,000	脳梗塞などの原因となる血液のサラサラ具合を測定します

腫瘍マーカー検査

(4項目1セット)

膵臓	CA19-9	膵臓がん、胆嚢・胆管がんの監査
肝臓	AFP	肝細胞がん・転移性肝がん
大腸・肝臓	CEA	大腸がん・胃がん・膵臓がん・肝がん・胆道がんなどの消化器系がん
前立腺	PSA	前立腺がん
子宮がん	SCC抗原	子宮がん・肺がんなどの扁平上皮がん

KEIHIN HOSPITAL
京浜病院
新京浜病院

検査項目は、事前予約又は、当日の追加も可能です。わからない点は、係りのものにご確認ください。
* オプションのCT検査は、2箇所までとなります。
腫瘍マーカー検査は、4項目1セットとなります。